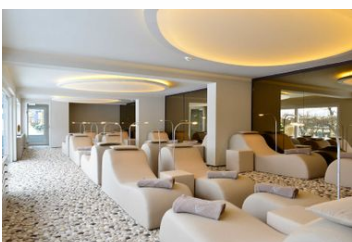
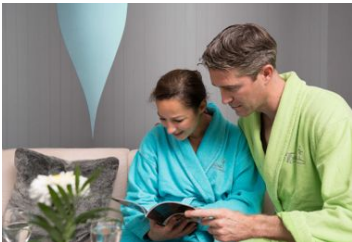


Hotel Freund

★★★★S

Hotel

Vöhl / Oberoke





Hotel Freund



Natur, Sport & Wellness im Sauerland

Beschreibung

160 Gesamt-Betten (50 Doppelzimmer, 15 Einzelzimmer und 7 Mehrbettzimmer)

Wellness-und Aktiv-Urlaub in der hessischen Toskana

Das Hotel & SPA-Resort Freund liegt in einer traumhaften Landschaft nahe des UNESCO Weltnaturerbe Kellerwald-Edersee umgeben von Feldern und Wäldern. Das ideale Hideaway für Menschen, die Ruhe suchen, aber gern auch sportliche Herausforderungen wünschen. Hier werden Aktivitäten wie Reiten, Yoga, Wandern, Nordic Walking, und Mountainbiking angeboten und on top gibt es einen großzügigen Wellnessbereich, Wohnräume mit Naturweitblick und eine pffiffige regionale Küche. Für Pferdebegeisterte Gäste bietet das Hotel Freund ein einzigartiges Finnperde-Gestüt oberhalb vom Hotel, auch Urlaub mit dem eigenen Pferd ist möglich.

Drei zertifizierte Nordic Walking-Strecken liegen direkt vor der Tür des Hotels. Auch Mountainbiker kommen hier voll auf ihre Kosten. Wie wäre es z. B. mit einer Umrundung des nahegelegenen Edersees? Die Yogakurse für Anfänger und Fortgeschrittene sind selbstverständlich inklusive.

Der herrliche Wellnessbereich „Orkeland SPA“ bietet alles, was das Herz begehrt. Ein Innen- und ein mediterraner Außenpool stehen zur Verfügung sowie eine Saunawelt (in- und outddor). Wer mag kann draußen schwimmen und sich auf der Liegewiese im Platanengarten sonnen oder auf dem Sonnenplateau relaxen. Ganz neu ist der Strandgarten mit Strandkörben,

viel Sand und Palmen. Drinnen kann man sich seinen Wohlfühlplatz in einem der lichtdurchfluteten Riheoasen suchen und von vielseitigen Anwendungen verwöhnen lassen.

Erbaut: 1960

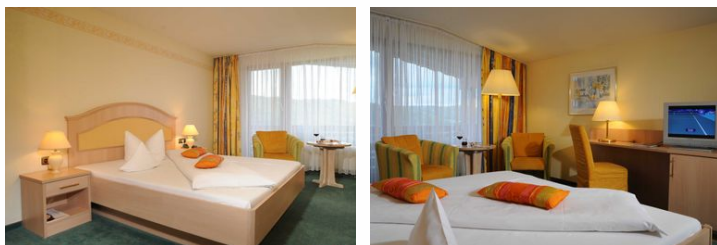
Letzte Renovierung: 2018

Sprachen: englisch, deutsch

Qualitätssiegel



Eco Doppelzimmer



- unsere einfachste Zimmerkategorie
- einfache traditionelle Einrichtung mit Teppichboden
- mit Balkon
- Zimmer 1. - 3. Etage
- Kleines Bad mit Dusche

Ausstattung Zimmer

Größe: 24 qm

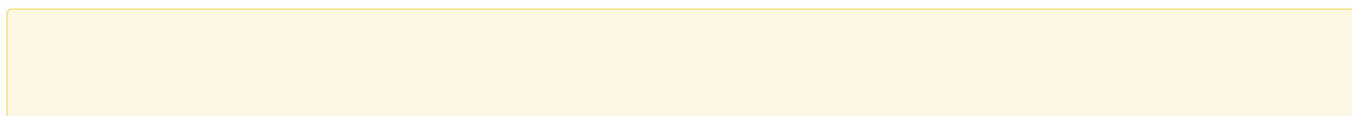
Belegung max.: 2

Anzahl Schlafzimmer: 1

Tiere willkommen: ja

WLAN: ja

TV: ja



Hinweise zu Haustieren

- Nur in den Komfort Doppelzimmern!
- Nur 1 Hund pro Wohneinheit!

Allgemein: Aufenthaltsraum, Balkon, Doppelbett, E-Bike Ladestation, erneuerbare Energien, Fahrradraum abschließbar, Fahrstuhl/Aufzug, familienfreundlich, Heizung, Insektenschutz/Gaze, Nichtraucher, Nichtraucherhaus, radfreundlich, Raucherbereich, Reise-/Kinderbett, Schreibtisch, Strandkorb (persönlich), Tagung/Konferenz, Tagungsausstattung, Teppichboden, Trockenraum, wanderfreundlich

Außenanlage: Fahrradunterstellmöglichkeit, Garage, Garten zur Nutzung, Parkplatz, Pool beheizt, Sitzecke im Garten, Strandkorb, Tiefgarage

Essen & Trinken: Bar, Biergarten, Frühstück möglich, Halbpension, Küche (Allergiker), Küche (Diät), Küche (regionale Produkte), Küche (Schonkost), Küche (vegetarisch), Restaurant im Hause, Vinothek/Weinkeller, Vollwertkost

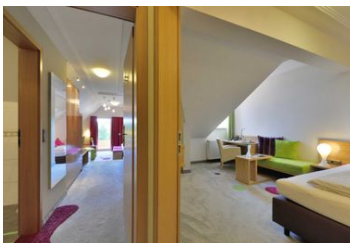
Freizeit: Beautyabteilung, Dampfbad, Fahrradverleih, Fitnessraum, Massage, Radfahren, Reiten, Solarium, Spielplatz, Transferservice, Wellnessangebote

Sanitär: Dusche/WC, Haartrockner

Service: Bettwäsche, EC-Karten, Handtücher, Internet im öff. Bereich, Kinderprogramm, Kleinkinderausstattung, Kreditkarten, Mini-Bar, Safe, Safe, Tiere nicht erlaubt, Tiere willkommen, Transferservice, Wäscheservice, Zimmerservice

Technik: WLAN, Kabel/Sat, Telefon, TV, TV - Flachbild

Junior Suite



- 1 großzügiges Doppelzimmer mit Balkon, Teebar, Bad mit Dusche, Nachmittagssonne und Poolblick
- 1 kleineres Doppelzimmer ohne Balkon mit französischem Bett (1,60m), Bad mit Wanne, jeweils Box-Spring-Betten
- 1 Teebar

- 1 Sitzecke
- 1 Schreibtisch
- 2 Flatscreen-TV
- 2 Badezimmer (1xDusche, 1xBadewanne)
- 1 Balkon

Ausstattung Zimmer

Größe: 45 qm

Belegung max.: 2

Anzahl Schlafzimmer: 1

Tiere willkommen: ja

WLAN: ja

TV: ja

Hinweise zu Haustieren

- Nur in den Komfort Doppelzimmern!
- Nur 1 Hund pro Wohneinheit!

Allgemein: Aufenthaltsraum, Balkon, Doppelbett, E-Bike Ladestation, erneuerbare Energien, Fahrradraum abschließbar, Fahrstuhl/Aufzug, familienfreundlich, Heizung, Hochstuhl, Insektenschutz/Gaze, Nichtraucher, Nichtraucherhaus, radfreundlich, Raucherbereich, Reise-/Kinderbett, Schreibtisch, Strandkorb (persönlich), Tagung/Konferenz, Tagungsausstattung, Teppichboden, Trockenraum, wanderfreundlich

Außenanlage: Fahrradunterstellmöglichkeit, Garage, Garten zur Nutzung, Parkplatz, Pool beheizt, Sitzecke im Garten, Strandkorb, Tiefgarage

Essen & Trinken: Bar, Biergarten, Frühstück möglich, Halbpension, Küche (Allergiker), Küche (Diät), Küche (regionale Produkte), Küche (Schonkost), Küche (vegetarisch), Restaurant im Hause, Vinothek/Weinkeller, Vollwertkost

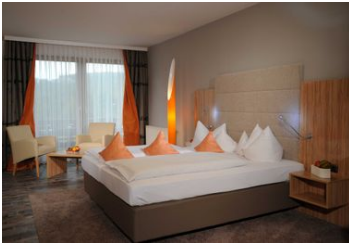
Freizeit: Beautyabteilung, Dampfbad, Fahrradverleih, Fitnessraum, Massage, Radfahren, Reiten, Solarium, Spielplatz, Transferservice, Wellnessangebote

Sanitär: Dusche/WC, Haartrockner

Service: Bettwäsche, EC-Karten, Handtücher, Internet im öff. Bereich, Kinderprogramm, Kleinkinderausstattung, Kreditkarten, Mini-Bar, Safe, Safe, Tiere nicht erlaubt, Tiere willkommen, Transferservice, Wäscheservice, Zimmerservice

Technik: WLAN, Kabel/Sat, Telefon, TV, TV - Flachbild

Komfort Doppelzimmer



- Bad mit begehbare Dusche
- Teebar
- Schreibtisch
- Klimaanlage
- Teilweise auch für Gäste mit Hund möglich

Ausstattung Zimmer

Größe: 32 qm

Belegung max.: 2

Anzahl Schlafzimmer: 1

Tiere willkommen: ja

WLAN: ja

TV: ja

Hinweise zu Haustieren

- Nur in den Komfort Doppelzimmern!
- Nur 1 Hund pro Wohneinheit!

Allgemein: Aufenthaltsraum, Balkon, Doppelbett, E-Bike Ladestation, erneuerbare Energien, Fahrradraum abschließbar, Fahrstuhl/Aufzug, familienfreundlich, Heizung, Hochstuhl, Insektenschutz/Gaze, Klimaanlage, Nichtraucher, Nichtraucherhaus, radfreundlich, Raucherbereich, Reise-/Kinderbett, Schreibtisch, Strandkorb (persönlich), Tagung/Konferenz, Tagungsausstattung, Trockenraum, wanderfreundlich

Außenanlage: Fahrradunterstellmöglichkeit, Garage, Garten zur Nutzung, Parkplatz, Pool beheizt, Sitzecke im Garten, Strandkorb, Tiefgarage

Essen & Trinken: Bar, Biergarten, Frühstück möglich, Halbpension, Küche (Allergiker), Küche (Diät), Küche (regionale Produkte), Küche (Schonkost), Küche (vegetarisch), Restaurant im Hause, Vinothek/Weinkeller, Vollwertkost

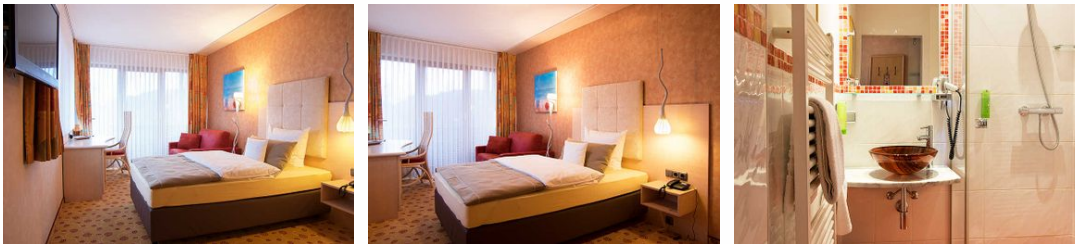
Freizeit: Beautyabteilung, Dampfbad, Fahrradverleih, Fitnessraum, Massage, Radfahren, Reiten, Solarium, Spielplatz, Transferservice, Wellnessangebote

Sanitär: Dusche/WC, Haartrockner

Service: Bettwäsche, EC-Karten, Handtücher, Internet im öff. Bereich, Kinderprogramm, Kleinkinderausstattung, Kreditkarten, Mini-Bar, Safe, Safe, Tiere willkommen, Transferservice, Wäscheservice, Zimmerservice

Technik: WLAN, Kabel/Sat, Telefon, TV, TV - Flachbild

Komfort Einzelzimmer



- Bevorzugte, ruhige Lage
- mit Boxspringbett 1,20m breit
- Helle Möbel
- Schreibtisch
- Bad mit Dusche
- Nahe Orkeland SPA

Ausstattung Zimmer

Größe: 18 qm

Belegung max.: 1

Anzahl Schlafzimmer: 1

Tiere willkommen: ja

TV: ja

Nichtraucher: ja

Hinweise zu Haustieren

- Nur in den Komfort Doppelzimmern!
- Nur 1 Hund pro Wohneinheit!

Allgemein: Aufenthaltsraum, Balkon, E-Bike Ladestation, Einzelbett, erneuerbare Energien, Fahrradraum abschließbar, Fahrstuhl/Aufzug, familienfreundlich, Heizung, Insektenschutz/Gaze, Nichtraucher, Nichtraucherhaus, radfreundlich,

Raucherbereich, Reise-/Kinderbett, Schreibtisch, Strandkorb (persönlich), Tagung/Konferenz, Tagungsausstattung, Teppichboden, Trockenraum, wanderfreundlich

Außenanlage: Fahrradunterstellmöglichkeit, Garage, Garten zur Nutzung, Parkplatz, Pool beheizt, Sitzecke im Garten, Strandkorb, Tiefgarage

Essen & Trinken: Bar, Biergarten, Frühstück möglich, Halbpension, Küche (Allergiker), Küche (Diät), Küche (regionale Produkte), Küche (Schonkost), Küche (vegetarisch), Restaurant im Hause, Vinothek/Weinkeller, Vollwertkost

Freizeit: Beautyabteilung, Dampfbad, Fahrradverleih, Fitnessraum, Massage, Radfahren, Reiten, Solarium, Spielplatz, Transferservice, Wellnessangebote

Sanitär: Dusche/WC, Haartrockner

Service: Bettwäsche, EC-Karten, Handtücher, Internet im öff. Bereich, Kinderprogramm, Kleinkinderausstattung, Kreditkarten, Mini-Bar, Safe, Safe, Tiere nicht erlaubt, Tiere willkommen, Transferservice, Wäscheservice, Zimmerservice

Technik: Kabel/Sat, Telefon, TV, TV - Flachbild

Allgemeine Lageinformationen

Unser Domizil liegt

direkt oberhalb des Naturpark Kellerwald-Edersee, wenige Minuten vom Wassersportzentrum-Edersee in ruhiger Alleinlage inmitten ländlicher Idylle am Südrand des Sauerlands. Im Herzen des größten Nordic Walking-Parks Deutschlands, zwanzig Autominuten zum nächsten Golfplatz und mit zahlreichen Strecken und Trails für MTB-Freunde.

Ausflugsziele sind

für Aktivurlauber der Urwaldsteig. Sie schätzen per Bike, auf dem Pferderücken die weiten Rapsfelder und uralten Baumbestand. Naturliebhaber gehen dem Abenteuer Wildnis im Naturparkzentrum und im Naturpark Kellerwald-Edersee auf den Grund. Oder sie steigen hinauf in den Baumwipfelpfad. Ein Abstecher in die Grimmvergangenheit im „Schneewittchendorf Bergfreiheit“, zum Schloss Waldeck, nach Frankenberg-Eder mit dem zehntürmigen Rathaus, nach Korbach, Marburg, Fritzlar oder in die Kunst- und Kulturstadt Kassel liegt nah.

Entfernungen

Arzt: 15 km

Autobahn: 45 km

Badestelle/Gewässer: 9 km

Bahnhof: 5 km

Geldautomaten/Bank: 5 km

Bushaltestelle: 100 m

Flughafen: 75 km

Golfplatz: 25 km

Krankenhaus/Klinik: 15 km

(Kur-)Park/Wald: 500 m

Radweg: 4 km

Skigebiet: 35 km

Wanderweg: 500 m

Adresse

Sauerlandstraße 6

34516 Vöhl / Oberoke

[+49 6454 7090](tel:+4964547090)

info@hotelfreund.de

[Homepage](#)

Objekt ID: 6-93611