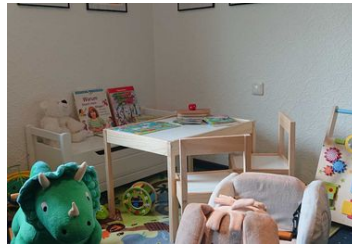


Haus Talblick

Ferienwohnung - Apartment - Pension - Hotel-Pension

Edertal / Edersee-Hemfurth





Beschreibung

18 Gesamt-Betten (3 Einzelzimmer, 6 Doppelzimmer und 1 Dreibettzimmer)

Wir bieten 18 Betten im Einzel-, Doppel- oder Mehrbettzimmer mit Frühstücksbuffet. Tee- oder Kaffeezubereitung auf dem Zimmer möglich. Die Pension liegt im Ortsteil Edersee, in unmittelbarer Nähe zur Staumauer des Edersees und damit direkt am Einstieg zum Habichtswald-, Urwald- und Kellerwaldsteig und bietet mit Edertalsperre, Aqua-, Wild- und Kletterpark sowie Baumkronenweg reichlich Abwechslung für einen gelungenen Urlaub. Die verkehrsberuhigte Lage garantiert erholsame Übernachtungen in gemütlicher Atmosphäre. Auf Wunsch gibt es Lunchpakete zum Angeln oder für die Wanderung. Hunde sind herzlich willkommen.

Sprachen: deutsch

Qualitätssiegel

Doppelzimmer 1



18 Gesamt-Betten (3 Einzelzimmer, 6 Doppelzimmer und 1 Dreibettzimmer)

Wir bieten 18 Betten im Einzel-, Doppel- oder Mehrbettzimmer mit Frühstücksbuffet. Tee- oder Kaffeezubereitung auf dem Zimmer möglich. Die Pension liegt im Ortsteil Edersee, in unmittelbarer Nähe zur Staumauer des Edersees und damit direkt am Einstieg zum Habichtswald-, Urwald- und Kellerwaldsteig und bietet mit Edertalsperre, Aqua-, Wild- und Kletterpark sowie Baumkronenweg reichlich Abwechslung für einen gelungenen Urlaub. Die verkehrsberuhigte Lage garantiert erholsame Übernachtungen in gemütlicher Atmosphäre. Auf Wunsch gibt es Lunchpakete zum Angeln oder für die Wanderung. Hunde sind herzlich willkommen.

Ausstattung Zimmer

Größe: 25 qm

Belegung max.: 2
Tiere willkommen: ja
WLAN: ja
TV: ja
Nichtraucher: ja

Hinweise zu Haustieren

Maximal ein Hund in den erlaubten Wohneinheiten.

Bitte beachten Sie, dass der Hund kostenpflichtig ist und im Buchungsvorgang als zusätzliche Leistung anzugeben ist.

Allgemein: Aufenthaltsraum, Doppelbett, Fahrradraum abschließbar, familienfreundlich, für Monteure geeignet, Heizung, Insektenschutz/Gaze, Nichtraucher, Nichtraucherhaus, radfreundlich, Trockenraum, wanderfreundlich

Außenanlage: Fahrradunterstellmöglichkeit, Garten zur Nutzung, Parkplatz, Sitzecke im Garten

Essen & Trinken: Frühstück möglich, Grillmöglichkeit

Freizeit: Radfahren, Transferservice

Sanitär: Dusche/WC, Haartrockner

Service: Bettwäsche, Handtücher, Internet im öff. Bereich, Tiere nicht erlaubt, Tiere willkommen, Transferservice

Technik: WLAN, Kabel/Sat, TV, TV - Flachbild

Doppelzimmer 2 (mit Hund)



Doppelzimmer DU/WC - Bad mit Regendusche

mit kombinierten Wohn- und Schlafbereich

Bett: 160 x 200

Größe: 22 qm

mit kostenlosem Frühstück

Ausstattung Zimmer

Größe: 25 qm

Belegung max.: 2

Tiere willkommen: ja

WLAN: ja

TV: ja

Nichtraucher: ja

Hinweise zu Haustieren

Maximal ein Hund in den erlaubten Wohneinheiten.

Bitte beachten Sie, dass der Hund kostenpflichtig ist und im Buchungsvorgang als zusätzliche Leistung anzugeben ist.

Allgemein: Aufenthaltsraum, Doppelbett, Fahrradraum abschließbar, familienfreundlich, für Monteure geeignet, Heizung, Insektenschutz/Gaze, Nichtraucher, Nichtraucherhaus, radfreundlich, Trockenraum, wanderfreundlich

Außenanlage: Fahrradunterstellmöglichkeit, Garten zur Nutzung, Parkplatz, Sitzecke im Garten

Essen & Trinken: Frühstück möglich, Grillmöglichkeit

Freizeit: Radfahren, Transferservice

Sanitär: Dusche/WC, Haartrockner

Service: Bettwäsche, Handtücher, Internet im öff. Bereich, Tiere willkommen, Transferservice

Technik: WLAN, Kabel/Sat, TV, TV - Flachbild

Doppelzimmer 26 Etage (mit Hund)



18 Gesamt-Betten (3 Einzelzimmer, 6 Doppelzimmer und 1 Dreibettzimmer)

Wir bieten 18 Betten im Einzel-, Doppel- oder Mehrbettzimmer mit Frühstücksbuffet. Tee- oder Kaffeezubereitung auf dem Zimmer möglich. Die Pension liegt im Ortsteil Edersee, in unmittelbarer Nähe zur Staumauer des Edersees und damit direkt am Einstieg zum Habichtswald-, Urwald- und Kellerwaldsteig und bietet mit Edertalsperre, Aqua-, Wild- und Kletterpark sowie Baumkronenweg reichlich Abwechslung für einen gelungenen Urlaub. Die verkehrsberuhigte Lage garantiert erholsame Übernachtungen in gemütlicher Atmosphäre. Auf Wunsch gibt es Lunchpakete zum Angeln oder für die Wanderung. Hunde sind herzlich willkommen.

Ausstattung Zimmer

Größe: 16 qm

Belegung max.: 2

Tiere willkommen: ja

WLAN: ja

TV: ja

Nichtraucher: ja

Hinweise zu Haustieren

Maximal ein Hund in den erlaubten Wohneinheiten.

Bitte beachten Sie, dass der Hund kostenpflichtig ist und im Buchungsvorgang als zusätzliche Leistung anzugeben ist.

Allgemein: Aufenthaltsraum, Doppelbett, Fahrradraum abschließbar, familienfreundlich, für Monteure geeignet, Heizung, Insektenschutz/Gaze, Nichtraucher, Nichtraucherhaus, radfreundlich, Trockenraum, wanderfreundlich

Außenanlage: Fahrradunterstellmöglichkeit, Garten zur Nutzung, Parkplatz, Sitzecke im Garten

Essen & Trinken: Frühstück möglich, Grillmöglichkeit

Freizeit: Radfahren, Transferservice

Sanitär: Etagen-Dusche, Etagen-WC, Haartrockner

Service: Bettwäsche, Handtücher, Internet im öff. Bereich, Tiere willkommen, Transferservice

Technik: WLAN, Kabel/Sat, TV, TV - Flachbild

Doppelzimmer 3



18 Gesamt-Betten (3 Einzelzimmer, 6 Doppelzimmer und 1 Dreibettzimmer)

Wir bieten 18 Betten im Einzel-, Doppel- oder Mehrbettzimmer mit Frühstücksbuffet. Tee- oder Kaffeezubereitung auf dem Zimmer möglich. Die Pension liegt im Ortsteil Edersee, in unmittelbarer Nähe zur Staumauer des Edersees und damit direkt am Einstieg zum Habichtswald-, Urwald- und Kellerwaldsteig und bietet mit Edertalsperre, Aqua-, Wild- und Kletterpark sowie Baumkronenweg reichlich Abwechslung für einen gelungenen Urlaub. Die verkehrsberuhigte Lage garantiert erholsame Übernachtungen in gemütlicher Atmosphäre. Auf Wunsch gibt es Lunchpakete zum Angeln oder für die Wanderung. Hunde sind herzlich willkommen.

Ausstattung Zimmer

Größe: 25 qm

Belegung max.: 2

Tiere willkommen: ja

WLAN: ja

TV: ja

Nichtraucher: ja

Hinweise zu Haustieren

Maximal ein Hund in den erlaubten Wohneinheiten.

Bitte beachten Sie, dass der Hund kostenpflichtig ist und im Buchungsvorgang als zusätzliche Leistung anzugeben ist.

Allgemein: Aufenthaltsraum, Doppelbett, Fahrradraum abschließbar, familienfreundlich, für Monteure geeignet, Heizung, Insektenschutz/Gaze, Nichtraucher, Nichtraucherhaus, radfreundlich, Trockenraum, wanderfreundlich

Außenanlage: Fahrradunterstellmöglichkeit, Garten zur Nutzung, Parkplatz, Sitzecke im Garten

Essen & Trinken: Frühstück möglich, Grillmöglichkeit

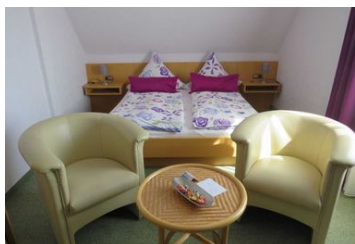
Freizeit: Radfahren, Transferservice

Sanitär: Dusche/WC, Haartrockner

Service: Bettwäsche, Handtücher, Internet im öff. Bereich, Tiere nicht erlaubt, Tiere willkommen, Transferservice

Technik: WLAN, Kabel/Sat, TV, TV - Flachbild

Dreibettzimmer 29 Etage (mit Hund)



18 Gesamt-Betten (3 Einzelzimmer, 6 Doppelzimmer und 1 Dreibettzimmer)

Wir bieten 18 Betten im Einzel-, Doppel- oder Mehrbettzimmer mit Frühstücksbuffet. Tee- oder Kaffeezubereitung auf dem Zimmer möglich. Die Pension liegt im Ortsteil Edersee, in unmittelbarer Nähe zur Staumauer des Edersees und damit direkt am Einstieg zum Habichtswald-, Urwald- und Kellerwaldsteig und bietet mit Edertalsperre, Aqua-, Wild- und Kletterpark sowie Baumkronenweg reichlich Abwechslung für einen gelungenen Urlaub. Die verkehrsberuhigte Lage garantiert erholsame Übernachtungen in gemütlicher Atmosphäre. Auf Wunsch gibt es Lunchpakete zum Angeln oder für die Wanderung. Hunde sind herzlich willkommen.

Ausstattung Zimmer

Größe: 20 qm
Belegung max.: 3
Tiere willkommen: ja
WLAN: ja
TV: ja
Nichtraucher: ja

Hinweise zu Haustieren

Maximal ein Hund in den erlaubten Wohneinheiten.
Bitte beachten Sie, dass der Hund kostenpflichtig ist und im Buchungsvorgang als zusätzliche Leistung anzugeben ist.

Allgemein: Aufenthaltsraum, Einzelbett, Fahrradraum abschließbar, familienfreundlich, französisches Bett, für Monteure geeignet, Insektenschutz/Gaze, Nichtraucher, Nichtraucherhaus, radfreundlich, Teppichboden, Trockenraum, wanderfreundlich

Außenanlage: Fahrradunterstellmöglichkeit, Garten zur Nutzung, Parkplatz, Sitzecke im Garten

Essen & Trinken: Frühstück möglich, Grillmöglichkeit

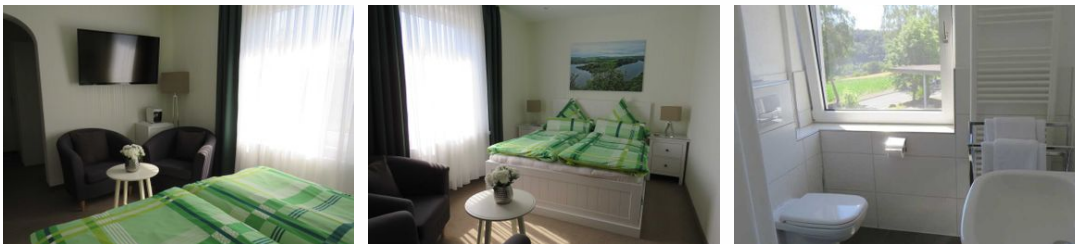
Freizeit: Radfahren, Transferservice

Sanitär: Etagen-Dusche, Etagen-WC, Haartrockner

Service: Bettwäsche, Handtücher, Internet im öff. Bereich, Tiere willkommen, Transferservice

Technik: WLAN, Kabel/Sat, TV, TV - Flachbild

Dreibettzimmer 4



18 Gesamt-Betten (3 Einzelzimmer, 6 Doppelzimmer und 1 Dreibettzimmer)

Wir bieten 18 Betten im Einzel-, Doppel- oder Mehrbettzimmer mit Frühstücksbuffet. Tee- oder Kaffeezubereitung auf dem Zimmer möglich. Die Pension liegt im Ortsteil Edersee, in unmittelbarer Nähe zur Staumauer des Edersees und damit direkt am Einstieg zum Habichtswald-, Urwald- und Kellerwaldsteig und bietet mit Edertalsperre, Aqua-, Wild- und Kletterpark sowie Baumkronenweg reichlich Abwechslung für einen gelungenen Urlaub. Die verkehrsberuhigte Lage garantiert erholsame Übernachtungen in gemütlicher Atmosphäre. Auf Wunsch gibt es Lunchpakete zum Angeln oder für die Wanderung. Hunde sind herzlich willkommen.

Ausstattung Zimmer

Größe: 23 qm

Belegung max.: 3

Tiere willkommen: ja

WLAN: ja

TV: ja

Nichtraucher: ja

Hinweise zu Haustieren

Maximal ein Hund in den erlaubten Wohneinheiten.

Bitte beachten Sie, dass der Hund kostenpflichtig ist und im Buchungsvorgang als zusätzliche Leistung anzugeben ist.

Allgemein: Aufenthaltsraum, Einzelbett, Fahrradraum abschließbar, familienfreundlich, französisches Bett, für Monteure geeignet, Insektenschutz/Gaze, Nichtraucher, Nichtraucherhaus, radfreundlich, Teppichboden, Trockenraum, wanderfreundlich

Außenanlage: Fahrradunterstellmöglichkeit, Garten zur Nutzung, Parkplatz, Sitzecke im Garten

Essen & Trinken: Frühstück möglich, Grillmöglichkeit

Freizeit: Radfahren, Transferservice

Sanitär: Dusche/WC, Haartrockner

Service: Bettwäsche, Handtücher, Internet im öff. Bereich, Tiere nicht erlaubt, Tiere willkommen, Transferservice

Technik: WLAN, Kabel/Sat, TV, TV - Flachbild

Einzelzimmer 23 Etage



18 Gesamt-Betten (3 Einzelzimmer, 6 Doppelzimmer und 1 Dreibettzimmer)

Wir bieten 18 Betten im Einzel-, Doppel- oder Mehrbettzimmer mit Frühstücksbuffet. Tee- oder Kaffeezubereitung auf dem Zimmer möglich. Die Pension liegt im Ortsteil Edersee, in unmittelbarer Nähe zur Staumauer des Edersees und damit direkt am Einstieg zum Habichtswald-, Urwald- und Kellerwaldsteig und bietet mit Edertalsperre, Aqua-, Wild- und Kletterpark sowie Baumkronenweg reichlich Abwechslung für einen gelungenen Urlaub. Die verkehrsberuhigte Lage garantiert erholsame Übernachtungen in gemütlicher Atmosphäre. Auf Wunsch gibt es Lunchpakete zum Angeln oder für die Wanderung. Hunde sind herzlich willkommen.

Ausstattung Zimmer

Größe: 12 qm

Belegung max.: 1

Tiere willkommen: ja

WLAN: ja

TV: ja

Nichtraucher: ja

Hinweise zu Haustieren

Maximal ein Hund in den erlaubten Wohneinheiten.

Bitte beachten Sie, dass der Hund kostenpflichtig ist und im Buchungsvorgang als zusätzliche Leistung anzugeben ist.

Allgemein: Aufenthaltsraum, Einzelbett, Fahrradraum abschließbar, familienfreundlich, für Monteure geeignet, Heizung, Insektenschutz/Gaze, Nichtraucher, Nichtraucherhaus, radfreundlich, Teppichboden, Trockenraum, wanderfreundlich

Außenanlage: Fahrradunterstellmöglichkeit, Garten zur Nutzung, Parkplatz, Sitzecke im Garten

Essen & Trinken: Frühstück möglich, Grillmöglichkeit

Freizeit: Radfahren, Transferservice

Sanitär: Etagen-Dusche, Etagen-WC, Haartrockner

Service: Bettwäsche, Handtücher, Internet im öff. Bereich, Tiere nicht erlaubt, Tiere willkommen, Transferservice

Technik: WLAN, Kabel/Sat, TV, TV - Flachbild

Einzelzimmer 24 Etage



18 Gesamt-Betten (3 Einzelzimmer, 6 Doppelzimmer und 1 Dreibettzimmer)

Wir bieten 18 Betten im Einzel-, Doppel- oder Mehrbettzimmer mit Frühstücksbuffet. Tee- oder Kaffeezubereitung auf dem Zimmer möglich. Die Pension liegt im Ortsteil Edersee, in unmittelbarer Nähe zur Staumauer des Edersees und damit direkt am Einstieg zum Habichtswald-, Urwald- und Kellerwaldsteig und bietet mit Edertalsperre, Aqua-, Wild- und Kletterpark sowie Baumkronenweg reichlich Abwechslung für einen gelungenen Urlaub. Die verkehrsberuhigte Lage garantiert erholsame Übernachtungen in gemütlicher Atmosphäre. Auf Wunsch gibt es Lunchpakete zum Angeln oder für die Wanderung. Hunde sind herzlich willkommen.

Ausstattung Zimmer

Größe: 12 qm

Belegung max.: 1

Tiere willkommen: ja

WLAN: ja

TV: ja

Nichtraucher: ja

Hinweise zu Haustieren

Maximal ein Hund in den erlaubten Wohneinheiten.

Bitte beachten Sie, dass der Hund kostenpflichtig ist und im Buchungsvorgang als zusätzliche Leistung anzugeben ist.

Allgemein: Aufenthaltsraum, Einzelbett, Fahrradraum abschließbar, familienfreundlich, für Monteure geeignet, Heizung, Insektenschutz/Gaze, Nichtraucher, Nichtraucherhaus, radfreundlich, Teppichboden, Trockenraum, wanderfreundlich

Außenanlage: Fahrradunterstellmöglichkeit, Garten zur Nutzung, Parkplatz, Sitzecke im Garten

Essen & Trinken: Frühstück möglich, Grillmöglichkeit

Freizeit: Radfahren, Transferservice

Sanitär: Etagen-Dusche, Etagen-WC, Haartrockner

Service: Bettwäsche, Handtücher, Internet im öff. Bereich, Tiere nicht erlaubt, Tiere willkommen, Transferservice

Technik: WLAN, Kabel/Sat, TV, TV - Flachbild

Einzelzimmer 25



18 Gesamt-Betten (3 Einzelzimmer, 6 Doppelzimmer und 1 Dreibettzimmer)

Wir bieten 18 Betten im Einzel-, Doppel- oder Mehrbettzimmer mit Frühstücksbuffet. Tee- oder Kaffeezubereitung auf dem Zimmer möglich. Die Pension liegt im Ortsteil Edersee, in unmittelbarer Nähe zur Staumauer des Edersees und damit direkt am Einstieg zum Habichtswald-, Urwald- und Kellerwaldsteig und bietet mit Edertalsperre, Aqua-, Wild- und Kletterpark sowie Baumkronenweg reichlich Abwechslung für einen gelungenen Urlaub. Die verkehrsberuhigte Lage garantiert erholsame Übernachtungen in gemütlicher Atmosphäre. Auf Wunsch gibt es Lunchpakete zum Angeln oder für die Wanderung. Hunde sind herzlich willkommen.

Ausstattung Zimmer

Größe: 12 qm

Belegung max.: 1

Tiere willkommen: ja

WLAN: ja

TV: ja

Nichtraucher: ja

Hinweise zu Haustieren

Maximal ein Hund in den erlaubten Wohneinheiten.

Bitte beachten Sie, dass der Hund kostenpflichtig ist und im Buchungsvorgang als zusätzliche Leistung anzugeben ist.

Allgemein: Aufenthaltsraum, Einzelbett, Fahrradraum abschließbar, familienfreundlich, für Monteure geeignet, Heizung, Insektenschutz/Gaze, Nichtraucher, Nichtraucherhaus, radfreundlich, Teppichboden, Trockenraum, wanderfreundlich

Außenanlage: Fahrradunterstellmöglichkeit, Garten zur Nutzung, Parkplatz, Sitzecke im Garten

Essen & Trinken: Frühstück möglich, Grillmöglichkeit

Freizeit: Radfahren, Transferservice

Sanitär: Dusche, Etagen-WC, Haartrockner

Service: Bettwäsche, Handtücher, Internet im öff. Bereich, Tiere nicht erlaubt, Tiere willkommen, Transferservice

Technik: WLAN, Kabel/Sat, TV, TV - Flachbild

Ferienwohnung (mit Hund)



Was gibt es Schöneres, als morgens ausgeschlafen und entspannt aufzuwachen

und sich auf einen gedeckten Frühstückstisch zu freuen.

Das bieten wir Ihnen in Ihren Urlaub!

Unsere Ferienwohnung mit separatem Eingang und direkt am Garten gelegen,

ist 2018 durch Umbauarbeiten ganz neu entstanden und bietet Platz für bis zu 4 Personen. Die komplette Wohnung ist mit hochwertigem Vinyl ausgelegt, verfügt über

2 Flachbildfernseher, kostenlosen WLAN und Parkplatz.

Unser kleines Extra für Sie:

Beim Parken rund um den Edersee benötigen Sie einen Parkausweis. Diesen bekommen

Sie bei der Buchung unserer Ferienwohnung für die Dauer Ihres Aufenthalts bei uns kostenlos.

Das Buchen unserer Ferienwohnung beinhaltet selbstverständlich, dass Sie keinerlei

Bettwäsche oder Handtücher von zuhause mitnehmen müssen. Die Betten sind vollständig bezogen und Handtücher werden bei Bedarf gewechselt.

Mit einer eigenen Sonnterrasse, direkt am Teich, sowie einer Grillmöglichkeit im Garten, runden wir unser Angebot ab und hoffen so, Ihnen den Aufenthalt bei uns so

angenehm wie möglich zu gestalten.

Ausstattung Zimmer

Größe: 30 qm

Belegung max.: 3

Anzahl Schlafzimmer: 2

Tiere willkommen: ja

WLAN: ja

TV: ja

Hinweise zu Haustieren

Maximal ein Hund in den erlaubten Wohneinheiten.

Bitte beachten Sie, dass der Hund kostenpflichtig ist und im Buchungsvorgang als zusätzliche Leistung anzugeben ist.

Allgemein: Aufenthaltsraum, Einzelbett, Fahrradraum abschließbar, familienfreundlich, französisches Bett, für Monteure geeignet, Heizung, Insektenschutz/Gaze, Nichtraucher, Nichtraucherhaus, radfreundlich, Trockenraum, wanderfreundlich

Außenanlage: Fahrradunterstellmöglichkeit, Garten zur Nutzung, Parkplatz, Sitzecke im Garten

Essen & Trinken: Frühstück möglich, Grillmöglichkeit

Freizeit: Radfahren, Transferservice

Küche: Backofen, Gefriermöglichkeit, Küche (offen), Kühlschrank, Mikrowelle, Spülmaschine

Sanitär: Dusche/WC, Haartrockner

Service: Bettwäsche, Handtücher, Internet im öff. Bereich, Tiere willkommen, Transferservice

Technik: WLAN, Kabel/Sat, TV, TV - Flachbild

Vierbettzimmer 5



18 Gesamt-Betten (3 Einzelzimmer, 6 Doppelzimmer und 1 Dreibettzimmer)

Wir bieten 18 Betten im Einzel-, Doppel- oder Mehrbettzimmer mit Frühstücksbuffet. Tee- oder Kaffeezubereitung auf dem Zimmer möglich. Die Pension liegt im Ortsteil Edersee, in unmittelbarer Nähe zur Staumauer des Edersees und damit direkt am Einstieg zum Habichtswald-, Urwald- und Kellerwaldsteig und bietet mit Edertalsperre, Aqua-, Wild- und Kletterpark sowie Baumkronenweg reichlich Abwechslung für einen gelungenen Urlaub. Die verkehrsberuhigte Lage garantiert erholsame Übernachtungen in gemütlicher Atmosphäre. Auf Wunsch gibt es Lunchpakete zum Angeln oder für die Wanderung. Hunde sind herzlich willkommen.

Ausstattung Zimmer

Größe: 23 qm

Belegung max.: 4

Tiere willkommen: ja

WLAN: ja

TV: ja

Nichtraucher: ja

Hinweise zu Haustieren

Maximal ein Hund in den erlaubten Wohneinheiten.

Bitte beachten Sie, dass der Hund kostenpflichtig ist und im Buchungsvorgang als zusätzliche Leistung anzugeben ist.

Allgemein: Aufenthaltsraum, Einzelbett, Fahrradraum abschließbar, familienfreundlich, französisches Bett, für Monteure geeignet, Insektenschutz/Gaze, Nichtraucher, Nichtraucherhaus, radfreundlich, Schreibtisch, Teppichboden, Trockenraum, wanderfreundlich

Außenanlage: Fahrradunterstellmöglichkeit, Garten zur Nutzung, Parkplatz, Sitzecke im Garten

Essen & Trinken: Frühstück möglich, Grillmöglichkeit

Freizeit: Radfahren, Transferservice

Sanitär: Dusche/WC, Haartrockner

Service: Bettwäsche, Handtücher, Internet im öff. Bereich, Tiere nicht erlaubt, Tiere willkommen, Transferservice

Technik: WLAN, Kabel/Sat, TV, TV - Flachbild

Allgemeine Lageinformationen

Entfernungen

Arzt: 9 km

Autobahn: 25 km

Badestelle/Gewässer: 3 km

Bahnhof: 12 km

Geldautomaten/Bank: 500 m

Bushaltestelle: 300 m

Golfplatz: 10 km

Krankenhaus/Klinik: 12 km

Höhe über dem Meeresspiegel: 240 m

(Kur-)Park/Wald: 1 km

Radweg: 100 m

Restaurant: 500 m

Schwimm-/Spaßbad: 12 km

Bergbahn/Seilbahn: 6 km

Supermarkt: 500 m

Therme: 14 km

Tourist-Information: 300 m

Zentrum: 500 m

Adresse

Zur Sperrmauer 45

34549 Edertal / Edersee-Hemfurth

[+49 5623 1734](tel:+4956231734)

info@tablick-edersee.de

[Homepage](#)

Objekt ID: 6-46998