

Ferienwohnungen Wolf

3 F 

1 P 

Ferienwohnung - Apartment - Pension

Vöhl / Kirchltheim



Beschreibung

20 Gesamt-Betten (3 Ferienwohnungen & 1 Doppelzimmer)

Kirchltheim ist ein idealer Ausgangspunkt für erlebnisreiche Wanderungen, Fahrrad- und Autotouren. Viele schöne Wanderwege führen direkt am Ort vorbei, z. B. der Kellerwaldsteig, Urwaldsteig Edersee und Ederhöhenweg.

:

Für alle Wohnungen besteht die Möglichkeit:

- eines Brötchenservices
- Waschmaschine, Trockner, Bügelbrett und Bügeleisen zu nutzen
- kostenloser WLAN-Zugang
- Nordic-Walking Stöcken auszuleihen
- den Einkaufsservice von Lebensmitteln vor der Anreise in Anspruch zu nehmen
- einen Getränkeservice in Anspruch zu nehmen
- zur Übernachtung mit Frühstück gegen Aufpreis
- Gartenhäuschen im Hof für Frühstücksbuffet und gesellige Runden zu nutzen
-

Zu allen Wohnungen können kostenlos genutzt werden: Gartenmöbel (Stühle, Liegen, Tisch), Grill, Tischtennisplatte, Tischfußball, Trampolin. Für Kinder gibt es Schaukel und Sandkasten zur freien Benutzung.

Dazu bieten wir Ihnen folgende Leistungen:

- Parkplatz
- Unterstellmöglichkeit für Fahrräder und Motorräder
- kleines Werkzeugsortiment fürs Fahrrad und Motorrad
- Hebebühne
- Hochdruck Reinigungsgerät
- Unterstützung bei der Tourenplanung
- Trockner und Trockenraum

Bei uns können Sie auch Übernachtung mit Frühstück für einzelne Tage buchen.

Wir stellen Ihnen gerne auch für Gruppen ein Angebot zusammen, ob ein Tag oder mehrere Tage, mit oder ohne Tourenbegleitung.

Tourenkartenmaterial befindet sich im Hause.

Letzte Renovierung: 2011

Sprachen: englisch

Qualitätssiegel



Doppelzimmer Kirchenberg

P Three yellow stars are positioned to the right of the letter 'P'.



20 Gesamt-Betten (3 Ferienwohnungen & 1 Doppelzimmer)

Kirchlotheim ist ein idealer Ausgangspunkt für erlebnisreiche Wanderungen, Fahrrad- und Autotouren. Viele schöne Wanderwege führen direkt am Ort vorbei, z. B. der Kellerwaldsteig, Urwaldsteig Edersee und Ederhöhenweg.

:

Für alle Wohnungen besteht die Möglichkeit:

- eines Brötchenservices
- Waschmaschine, Trockner, Bügelbrett und Bügeleisen zu nutzen
- kostenloser WLAN-Zugang
- Nordic-Walking Stöcken auszuleihen
- den Einkaufsservice von Lebensmitteln vor der Anreise in Anspruch zu nehmen
- einen Getränkeservice in Anspruch zu nehmen
- zur Übernachtung mit Frühstück gegen Aufpreis
- Gartenhäuschen im Hof für Frühstücksbuffett und gesellige Runden zu nutzen
-

Zu allen Wohnungen können kostenlos genutzt werden: Gartenmöbel (Stühle, Liegen, Tisch), Grill, Tischtennisplatte, Tischfußball, Trampolin. Für Kinder gibt es Schaukel und Sandkasten zur freien Benutzung.

Dazu bieten wir Ihnen folgende Leistungen:

- Parkplatz

- Unterstellmöglichkeit für Fahrräder und Motorräder
- kleines Werkzeugsortiment fürs Fahrrad und Motorrad
- Hebebühne
- Hochdruck Reinigungsgerät
- Unterstützung bei der Tourenplanung
- Trockner und Trockenraum

Bei uns können Sie auch Übernachtung mit Frühstück für einzelne Tage buchen.

Wir stellen Ihnen gerne auch für Gruppen ein Angebot zusammen, ob ein Tag oder mehrere Tage, mit oder ohne Tourenbegleitung.

Tourenkartenmaterial befindet sich im Hause.

Ausstattung Zimmer

Größe: 15 qm

Belegung max.: 3

WLAN: ja

TV: ja

Nichtraucher: ja

Hinweise zu Haustieren

Haustiere nicht erlaubt

Allgemein: Doppelbett, erneuerbare Energien, Fahrradraum abschließbar, familienfreundlich, für Monteure geeignet, getrennt stehende Betten, Heizung, Nichtraucher, Nichtraucherhaus, radfreundlich, Raucherbereich, Reise-/Kinderbett, Schreibtisch, Trockenraum, wanderfreundlich

Außenanlage: Fahrradunterstellmöglichkeit, Garage, Garten zur Nutzung, Parkplatz, Sitzecke im Garten

Essen & Trinken: Frühstück möglich, Grillmöglichkeit

Freizeit: Radfahren, Reiten, Spielplatz, Transferservice

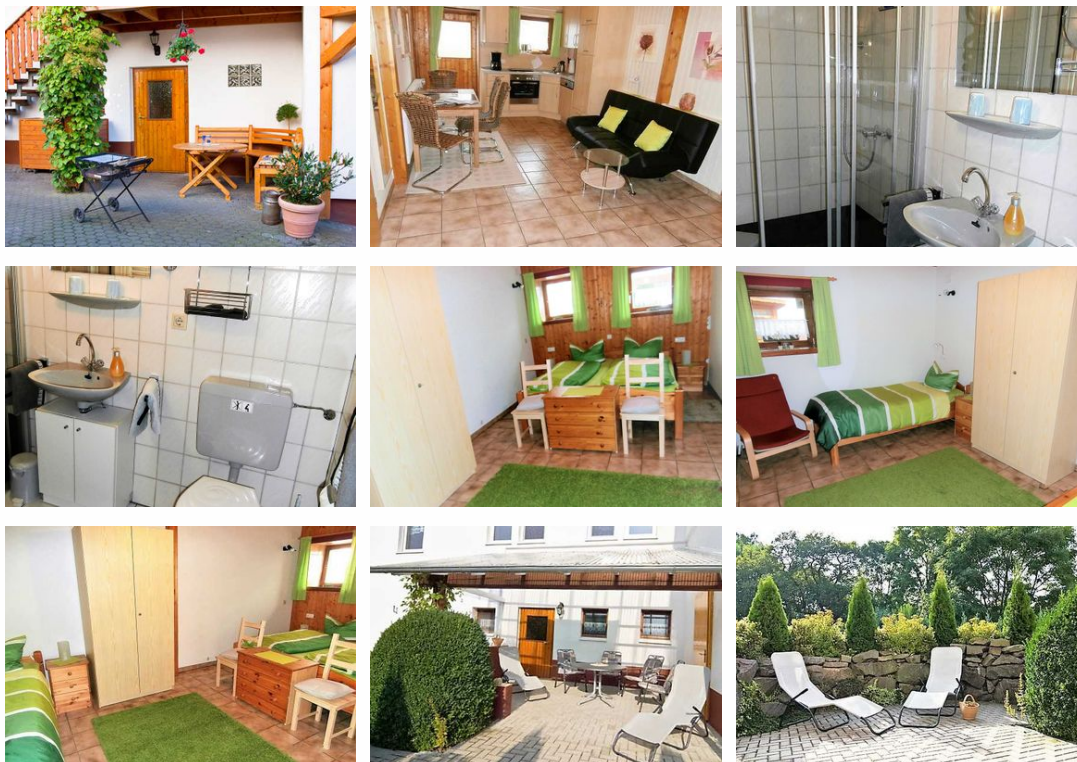
Sanitär: Dusche/WC, Haartrockner

Service: Bettwäsche, Brötchenservice, Frühstücksservice, Handtücher, Internet im öff. Bereich, Kleinkinderausstattung, Safe, Safe, Tiere nicht erlaubt, Transferservice

Technik: CD-Player, WLAN, Kabel/Sat, TV, Wecker

Ferienwohnung Brückengrund

F 



Die ganzjährig buchbare, ebenerdige Ferienwohnung Brückengrund, mit überdachter Terrasse, bietet Platz für 1 - 3 Personen. Haustiere sind auf Anfrage erlaubt.

Die Wohnung besteht aus einem Schlafzimmer mit 3 Betten (ein Doppelbett und ein Einzelbett & Radiowecker).

Im Wohnraum befinden sich ein Schlafsofa, Radio, Farbfernseher, CD Player, DVD Player und Telefon.

Die Küche ist mit Spülmaschine, Mikrowelle, Elektroherd mit Backofen, Kühlschrank mit Gefrierfach, Wasserkocher, Eierkocher, Handmixer und Kaffeemaschine ausgestattet.

Im Bad gibt es eine große Dusche, WC, Föhn und Kosmetikspiegel.

Ausstattung Zimmer

Größe: 48 qm

Belegung max.: 3

Anzahl Schlafzimmer: 1

WLAN: ja

TV: ja

Nichtraucher: ja

Hinweise zu Haustieren

Haustiere nicht erlaubt

Allgemein: Doppelbett, Einzelbett, erneuerbare Energien, Fahrradraum abschließbar, familienfreundlich, für Monteure geeignet, Heizung, Hochstuhl, Nichtraucher, Nichtraucherhaus, radfreundlich, Raucherbereich, Reise-/Kinderbett, Schlafsofa,

Terrasse, Trockenraum, wanderfreundlich

Außenanlage: Fahrradunterstellmöglichkeit, Garage, Garten zur Nutzung, Parkplatz, Sitzecke im Garten

Essen & Trinken: Frühstück möglich, Grillmöglichkeit

Freizeit: Radfahren, Reiten, Spielplatz, Transferservice

Küche: Backofen, Gefriermöglichkeit, Küche (offen), Kühlschrank, Mikrowelle, Spülmaschine

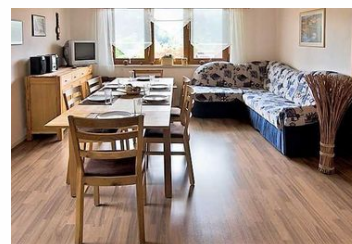
Sanitär: Dusche/WC, Haartrockner

Service: Bettwäsche, Brötchenservice, Brötchenservice, Einkaufsservice, Frühstücksservice, Handtücher, Internet im öff. Bereich, Kleinkinderausstattung, Safe, Tiere nicht erlaubt, Transferservice

Technik: CD-Player, DVD-Player, WLAN, Kabel/Sat, Telefon, TV, Wecker

Ferienwohnung Edersee

F 



Die ganzjährig buchbare Ferienwohnung Edersee bietet Platz für bis zu 7 Personen.

In zwei Schlafzimmern mit jeweils einem Doppelbett und einem Dreibettzimmer können Sie schlafen.

Im Wohnraum sind Kabel-Farbfernseher, Radio mit CD Player, DVD Player, Telefon, div. Kinderreisebett und eine Kinderspielecke vorhanden

Die komplett eingerichtete Einbauküche ist mit Mikrowelle, Elektroherd, Backofen, Spülmaschine, Kühlschrank mit Gefrierfach, Handmixer, Wasserkocher, Eierkocher und Kaffeemaschine ausgestattet.

Darüber hinaus bieten wir Ihnen einen Abstellraum, einen Flur, ein Bad mit Dusche, WC Föhn und Kosmetikspiegel.

Ausstattung Zimmer

Größe: 99 qm

Belegung max.: 7

Anzahl Schlafzimmer: 3

WLAN: ja

TV: ja

Nichtraucher: ja

Hinweise zu Haustieren

Haustiere nicht erlaubt

Allgemein: Bergblick, Doppelbett, erneuerbare Energien, Fahrradraum abschließbar, familienfreundlich, für Monteure geeignet, getrennt stehende Betten, Heizung, Hochstuhl, Nichtraucher, Nichtraucherhaus, radfreundlich, Raucherbereich, Reise-/Kinderbett, Schlafsofa, Trockenraum, wanderfreundlich

Außenanlage: Fahrradunterstellmöglichkeit, Garage, Garten zur Nutzung, Parkplatz, Sitzecke im Garten

Essen & Trinken: Frühstück möglich, Grillmöglichkeit

Freizeit: Radfahren, Reiten, Spielplatz, Transferservice

Küche: Backofen, Gefriermöglichkeit, Küche (offen), Kühlschrank, Mikrowelle, Spülmaschine

Sanitär: Dusche/WC, Haartrockner

Service: Bettwäsche, Brötchenservice, Brötchenservice, Einkaufsservice, Frühstücksservice, Handtücher, Internet im öff. Bereich, Kleinkinderausstattung, Safe, Safe, Tiere nicht erlaubt, Transferservice

Technik: CD-Player, DVD-Player, WLAN, Kabel/Sat, Telefon, TV, TV - Flachbild, Wecker

Ferienwohnung Hagenstein

F 





Die ganzjährig buchbare Ferienwohnung Hagenstein (mit Balkon) bietet Platz für bis zu 4 Personen. Sie verfügt über ein 1 Schlafzimmer mit 2 Betten (Doppelbett) und Radiowecker sowie ein Schlafzimmer mit 2 Betten (Hochbett).

Im Wohnraum mit Schlafsofa gibt es Radio-CD-Player, Farbfernseher, DVD Player und Telefon.

Die Küchenzeile verfügt über Kochplatten, Kühlschrank mit Gefrierfach, Mikrowelle, Wasserkocher, Eierkocher und Kaffeemaschine.

Das Bad ist mit Dusche, WC, Föhn und Kosmetikspiegel ausgestattet.

Ausstattung Zimmer

Größe: 45 qm

Belegung max.: 5

Anzahl Schlafzimmer: 2

WLAN: ja

TV: ja

Nichtraucher: ja

Hinweise zu Haustieren

Haustiere nicht erlaubt

Allgemein: allergikerger. (tierfrei), Balkon, Bergblick, Doppelbett, erneuerbare Energien, Etagenbett, Fahrradraum abschließbar, familienfreundlich, für Monteure geeignet, Heizung, Hochstuhl, Nichtraucher, Nichtraucherhaus, Panoramablick, radfreundlich, Raucherbereich, Reise-/Kinderbett, Schlafsofa, Trockenraum, wanderfreundlich

Außenanlage: Fahrradunterstellmöglichkeit, Garage, Garten zur Nutzung, Parkplatz, Sitzecke im Garten

Essen & Trinken: Frühstück möglich, Grillmöglichkeit

Freizeit: Radfahren, Reiten, Spielplatz, Transferservice

Küche: Gefriermöglichkeit, Küche (offen), Kühlschrank, Mikrowelle

Sanitär: Dusche/WC, Haartrockner

Service: Bettwäsche, Brötchenservice, Brötchenservice, Einkaufsservice, Frühstücksservice, Handtücher, Internet im öff.

Bereich, Kleinkinderausstattung, Safe, Safe, Tiere nicht erlaubt, Transferservice

Technik: CD-Player, DVD-Player, WLAN, Kabel/Sat, Telefon, TV, TV - Flachbild, Wecker

Allgemeine Lageinformationen

An einem Südhang gelegen, umgeben von der Schönheit der Ederberglandschaft und dem Nationalpark Kellerwald-Edersee bieten wir Ihnen in Kirchlotheim Ferienwohnungen und Zimmer für Wanderer, Fahrradfahrer und Motorradfahrer.

Unser Haus liegt direkt an den Hauptwander- und Fahrradwegen vom Nationalpark Kellerwald-Edersee, der das Prädikat UNESCO Weltnaturerbe hat. Unser Haus ist zertifizierter Nationalpark-Partnerbetrieb.

Entfernungen

Arzt: 2 km

Badestelle/Gewässer: 500 m

Bäcker: 2 km

Bahnhof: 1 km

Geldautomaten/Bank: 2 km

Bushaltestelle: 100 m

Krankenhaus/Klinik: 15 km

Höhe über dem Meeresspiegel: 240 m

(Kur-)Park/Wald: 100 m

Radweg: 100 m

Restaurant: 500 m

Schwimm-/Spaßbad: 8 km

Skigebiet: 30 km

Supermarkt: 2 km

Tourist-Information: 500 m

Wanderweg: 100 m

Adresse

Zum Obstrain 1

34516 Vöhl / Kirchlotheim

[+49 5635 1538](tel:+4956351538), [+49 163 8040563](tel:+491638040563)

info@wolf-edersee.de

[Homepage](#)

Objekt ID: 6-35852