

Hotel Sassor



Hotel

Battenberg Ot Dodenau



Beschreibung

17 EZ und 17 DZ; 51 Gesamtbetten

Seit dem Jahr 1887 sind wir unseren Gästen in Dodenau zuverlässige, liebevolle Gastgeber und lesen Ihnen jeden Wunsch von den Augen ab. In unseren gemütlichen Gasträumen können Sie sich entspannen, gut essen, trinken und fröhlich feiern im Kreise Ihrer Familie, Freunden oder Bekannten. Unsere Räumlichkeiten sind ebenfalls bestens geeignet für Busgruppen, Gesellschaften, Vereine und Clubs. Weiterhin steht ein Tagungsraum, ausgestattet mit modernster Tagungstechnik, für Sie bereit. Das Hotel Sassor liegt im staatlich anerkannten Luftkurort Dodenau. Besuchen Sie das Wildegehege, erkunden Sie die Rad- und Wanderwege (die Extratour Lindenhardt wurde 2010 zum drittschönsten Wanderweg Deutschlands gewählt), erleben Sie unberührte Natur, fahren Sie auf der Langlaufloipe im Winter Ski. Oder wie wäre es mit Tennis, Freiluftschach, Minigolf oder ein Besuch im örtlichen Freibad? Ideal für Tagesfahrten sind die Sehenswürdigkeiten in der Umgebung wie z.B. Marburg, der Edersee, Bad Berleburg, das Rothaargebirge und vieles mehr.

Wir geben Ihnen gerne Tipps für Ihren erlebnisreichen Urlaub und organisieren für Sie Ihren Ausflug

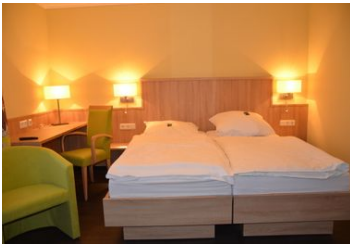
Erbaut: 1887

Letzte Renovierung: 2013

Qualitätssiegel



Doppelzimmer



Unsere Zimmer verfügen selbstverständlich alle über eine Dusche, WC und TV-Anschluss. Auf Wunsch ist gegen Entgelt WLAN möglich.

Ausstattung Zimmer

Größe: 16 qm

Belegung max.: 2

Tiere willkommen: ja

WLAN: ja

TV: ja

Nichtraucher: ja

Hinweise zu Haustieren

Haustiere erlaubt

Allgemein: behindertenfreundlich(Obj.), Doppelbett, Fahrradraum abschließbar, familienfreundlich, für Monteure geeignet, Heizung, Nichtraucher, Nichtraucherhaus, radfreundlich, Reise-/Kinderbett, Schreibtisch, Strandkorb (persönlich), Trockenraum, wanderfreundlich

Außenanlage: Busparkplatz, Fahrradunterstellmöglichkeit, Garage, Garten zur Nutzung, Parkplatz, Sitzecke im Garten, Strandkorb

Essen & Trinken: Bar, Biergarten, Frühstück möglich, Grillmöglichkeit, Halbpension, Küche (Diät), Küche (regionale Produkte), Küche (Schonkost), Küche (vegetarisch), Restaurant im Hause, Vollpension

Freizeit: Kegeln/Bowling, Radfahren, Ski-Langlauf

Sanitär: Dusche/WC, Haartrockner

Service: Bettwäsche, EC-Karten, Handtücher, Internet im öff. Bereich, Kreditkarten, Safe, Tiere nicht erlaubt, Tiere willkommen, Wäscheservice

Technik: WLAN, Kabel/Sat, TV, TV - Flachbild

Einzelzimmer



Unsere Zimmer verfügen selbstverständlich alle über eine Dusche, WC und TV-Anschluss. Auf Wunsch ist gegen Entgelt WLAN möglich.

Ausstattung Zimmer

Größe: 18 qm

Belegung max.: 1

Tiere willkommen: ja

WLAN: ja

TV: ja

Nichtraucher: ja

Hinweise zu Haustieren

Haustiere erlaubt

Allgemein: behindertenfreundlich(Obj.), Einzelbett, Fahrradraum abschließbar, familienfreundlich, für Monteure geeignet, Heizung, Nichtraucher, Nichtraucherhaus, radfreundlich, Schreibtisch, Strandkorb (persönlich), Trockenraum, wanderfreundlich

Außenanlage: Busparkplatz, Fahrradunterstellmöglichkeit, Garage, Garten zur Nutzung, Parkplatz, Sitzecke im Garten, Strandkorb

Essen & Trinken: Bar, Biergarten, Frühstück möglich, Grillmöglichkeit, Halbpension, Küche (Diät), Küche (regionale Produkte), Küche (Schonkost), Küche (vegetarisch), Restaurant im Hause, Vollpension

Freizeit: Kegeln/Bowling, Radfahren, Ski-Langlauf

Sanitär: Dusche/WC, Haartrockner

Service: Bettwäsche, EC-Karten, Handtücher, Internet im öff. Bereich, Kreditkarten, Safe, Tiere nicht erlaubt, Tiere willkommen, Wäscheservice

Technik: WLAN, Kabel/Sat, TV, TV - Flachbild

Komfort Doppelzimmer

Unsere Zimmer verfügen selbstverständlich alle über eine Dusche, WC und TV-Anschluss. Auf Wunsch ist gegen Entgelt WLAN möglich.

Ausstattung Zimmer

Größe: 16 qm

Belegung max.: 2

Tiere willkommen: ja

WLAN: ja

TV: ja

Nichtraucher: ja

Hinweise zu Haustieren

Haustiere erlaubt

Allgemein: behindertenfreundlich(Obj.), Doppelbett, Fahrradraum abschließbar, familienfreundlich, für Monteure geeignet, Heizung, Nichtraucher, Nichtraucherhaus, radfreundlich, Reise-/Kinderbett, Schreibtisch, Strandkorb (persönlich), Trockenraum, wanderfreundlich

Außenanlage: Busparkplatz, Fahrradunterstellmöglichkeit, Garage, Garten zur Nutzung, Parkplatz, Sitzecke im Garten, Strandkorb

Essen & Trinken: Bar, Biergarten, Frühstück möglich, Grillmöglichkeit, Halbpension, Küche (Diät), Küche (regionale Produkte), Küche (Schonkost), Küche (vegetarisch), Restaurant im Hause, Vollpension

Freizeit: Kegeln/Bowling, Radfahren, Ski-Langlauf

Sanitär: Dusche/WC, Haartrockner

Service: Bettwäsche, EC-Karten, Handtücher, Internet im öff. Bereich, Kreditkarten, Safe, Tiere nicht erlaubt, Tiere willkommen, Wäscheservice

Technik: WLAN, Kabel/Sat, TV, TV - Flachbild

Komfort Einzelzimmer

Unsere Zimmer verfügen selbstverständlich alle über eine Dusche, WC und TV-Anschluss. Auf Wunsch ist gegen Entgelt WLAN möglich.

Ausstattung Zimmer

Größe: 18 qm

Belegung max.: 1

Tiere willkommen: ja

WLAN: ja

TV: ja

Nichtraucher: ja

Hinweise zu Haustieren

Haustiere erlaubt

Allgemein: behindertenfreundlich(Obj.), Einzelbett, Fahrradraum abschließbar, familienfreundlich, für Monteure geeignet, Heizung, Nichtraucher, Nichtraucherhaus, radfreundlich, Schreibtisch, Strandkorb (persönlich), Trockenraum, wanderfreundlich

Außenanlage: Busparkplatz, Fahrradunterstellmöglichkeit, Garage, Garten zur Nutzung, Parkplatz, Sitzecke im Garten, Strandkorb

Essen & Trinken: Bar, Biergarten, Frühstück möglich, Grillmöglichkeit, Halbpension, Küche (Diät), Küche (regionale Produkte), Küche (Schonkost), Küche (vegetarisch), Restaurant im Hause, Vollpension

Freizeit: Kegeln/Bowling, Radfahren, Ski-Langlauf

Sanitär: Dusche/WC, Haartrockner

Service: Bettwäsche, EC-Karten, Handtücher, Internet im öff. Bereich, Kreditkarten, Safe, Tiere nicht erlaubt, Tiere willkommen, Wäscheservice

Technik: WLAN, Kabel/Sat, TV, TV - Flachbild

Allgemeine Lageinformationen

zentrale Lage im Luftkurort Dodenau.

Entfernungen

Arzt: 600 m

Autobahn: 70 km

Badestelle/Gewässer: 1 km

Bäcker: 100 m

Bahnhof: 18 km

Geldautomaten/Bank: 50 m

Bushaltestelle: 300 m

Flughafen: 135 km

Krankenhaus/Klinik: 20 km

Loipe: 1 km

(Kur-)Park/Wald: 1 km

Radweg: 800 m

Schwimm-/Spaßbad: 800 m

Bergbahn/Seilbahn: 2 km

Supermarkt: 300 m

Tourist-Information: 3 km

Wanderweg: 1 km

Zentrum: 50 m

Adresse

Berliner Straße 17

35088 Battenberg Ot Dodenau

[06452 939939](tel:06452939939)

infos@hotel-sassor.de

[Homepage](#)

Objekt ID: 6-27541